



DAUGAVPILS LIDOSTA

Daugavpils lidlauka un pieguļošās teritorijas attīstība Lidostas ielā 4, Lociki, Naujenes pagastā, Augšdaugavas novadā








DAUGAVPILS LIDLAIKA VĒSTURE

- Jau no 1955. līdz 1959. gadam lidlauks izbūvēts militārām vajadzībām, kas sastāvēja no skrejceļa 2300 x 46 m, maģistrālā manevrēšanas ceļa, manevrēšanas ceļiem, perona un tehnisko ēku kompleksa.
- 1980. — 1982. gadam tika veikta lidlauka rekonstrukcija, kas ietvēra skrejceļa pagarināšanu līdz 2500 m. Skrejceļš bija spējīgs uzņemt visu kategoriju militārās kravas lidmašīnas.
- 1999. gadā Daugavpils pilsētas pašvaldība lidlauku pārdeva SIA „Latgales avio” saimniekošanas rezultātā lidlauks daļēji tika nojaukts.



- 2007. līdz 2010. gadam SIA “Daugavpils lidosta” ar Daugavpils pilsētas pašvaldības atbalstu ir veikusi vairākus ieguldījumus Daugavpils lidlauka attīstībā. kā rezultātā noteiktu laiku lidlauks tika izmantots vispārējās aviācijas lidojumiem, bet 2015. gadā vispārējās aviācijas lidlauka apliecība tika anulēta.
- 2021. gadā tika pieņemts lēmums par SIA “Daugavpils lidosta” likvidāciju.
- 2022. gada sākumā lidlauks atkal nonāk Daugavpils pilsētas pašvaldības īpašumā un sākta jauna lidlauka projektēšana.

LIDOSTAS PAKALPOJUMI UN TEHNISKI EKONOMISKIE RĀDĪTĀJI

-  Pēc lidlauka infrastruktūras izbūves, lidosta nodrošinās regulārus pasažieru pārvadājumus
-  Lidlauka darba laiks: 24/7 vasaras un ziemas sezonā
-  Kapacitāte: 340 pasažieri
-  Lidojumu intensitāte: līdz 4 regulāriem lidojumiem dienā
-  Visā lidlauka perimetrā paredzēts servisa ceļš, kas nepieciešams teritorijas patrulēšanas vajadzībām un piekļuvei lidlauka infrastruktūras objektiem.

Nosaukums	Platība
Kopējā teritorijas platība	23, 177 m²
Skrejceļa garums	2,2 km
Ēkas	8792,80 m²
Termināla ēka	4134, 10 m ²
Administrācijas ēka	842,70 m ²
GSE angārs	934,00 m ²
Depo	1069,00 m ²
Lidmašīnu angārs	1226,00 m ²
Katlu māja	572,00 m ²
Caurlaides ēka	15,00 m ²



LIDOSTAS INFRASTRUKTŪRAS OBJEKTI



Ēkas:

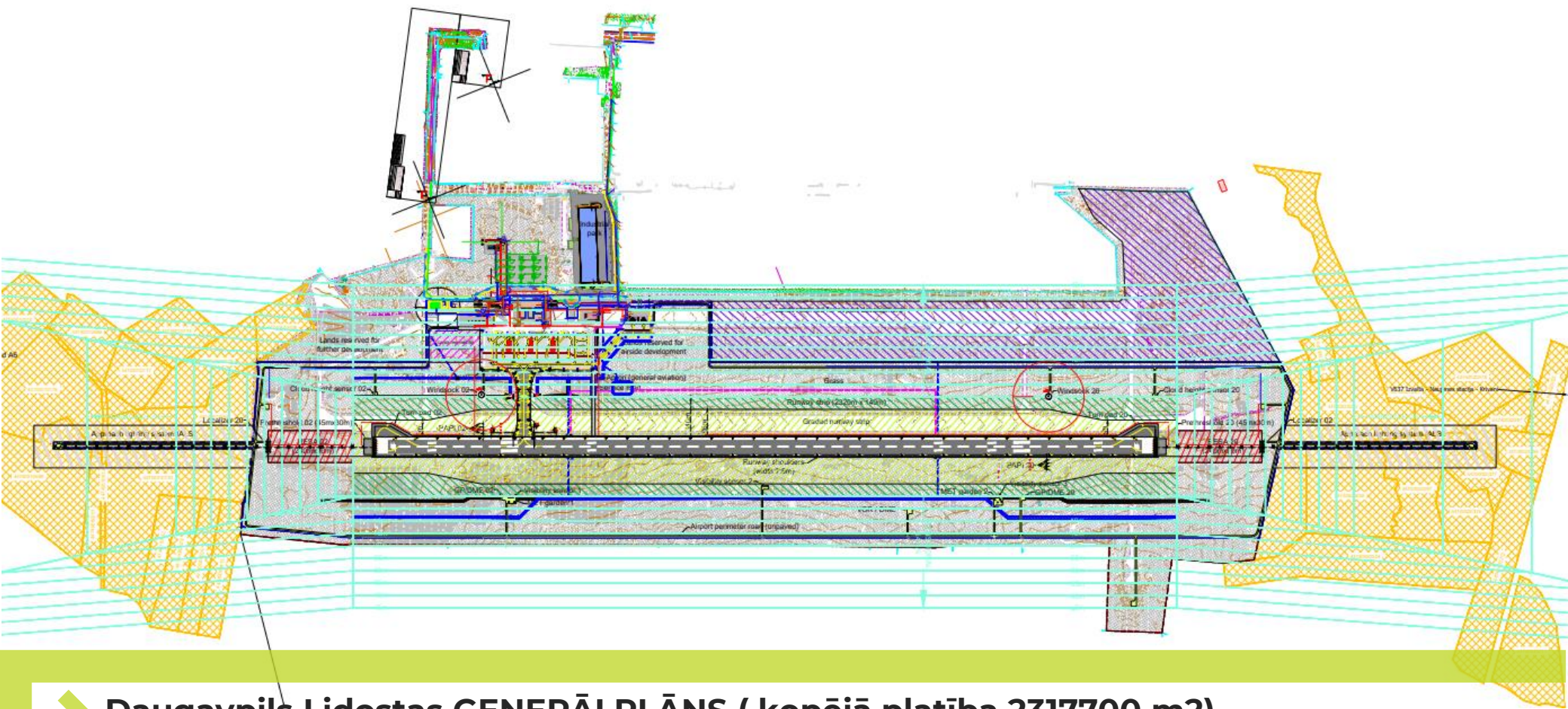
- Lidostas pasažieru termināls
- Ugunsdzēsības depo
- GSE angārs
- Lidmašīnas angārs
- Lidostas administrācijas ēka
- Katlu māja
- Caurlaides ēka

Būves:

- Lidlauka skrejceļš
- Manevrēšanas ceļš
- Perons
- Servisa ceļš
- UGD ūdens rezervuārs
- Ceļi, laukumi, autostāvvietas

Lidostas infrastruktūra:

- Apsardzes signalizācija
- Videonovērošanas sistēma
- Meteoroloģiskais aprīkojums
- Skrejceļa gaismas sistēma
- Tuvošanās ugunis
- Aeronavigācijas un gaisa satiksmes vadības iekārtas



➤ Daugavpils Lidostas ĢENERĀLPLĀNS (kopējā platība 2317700 m²)

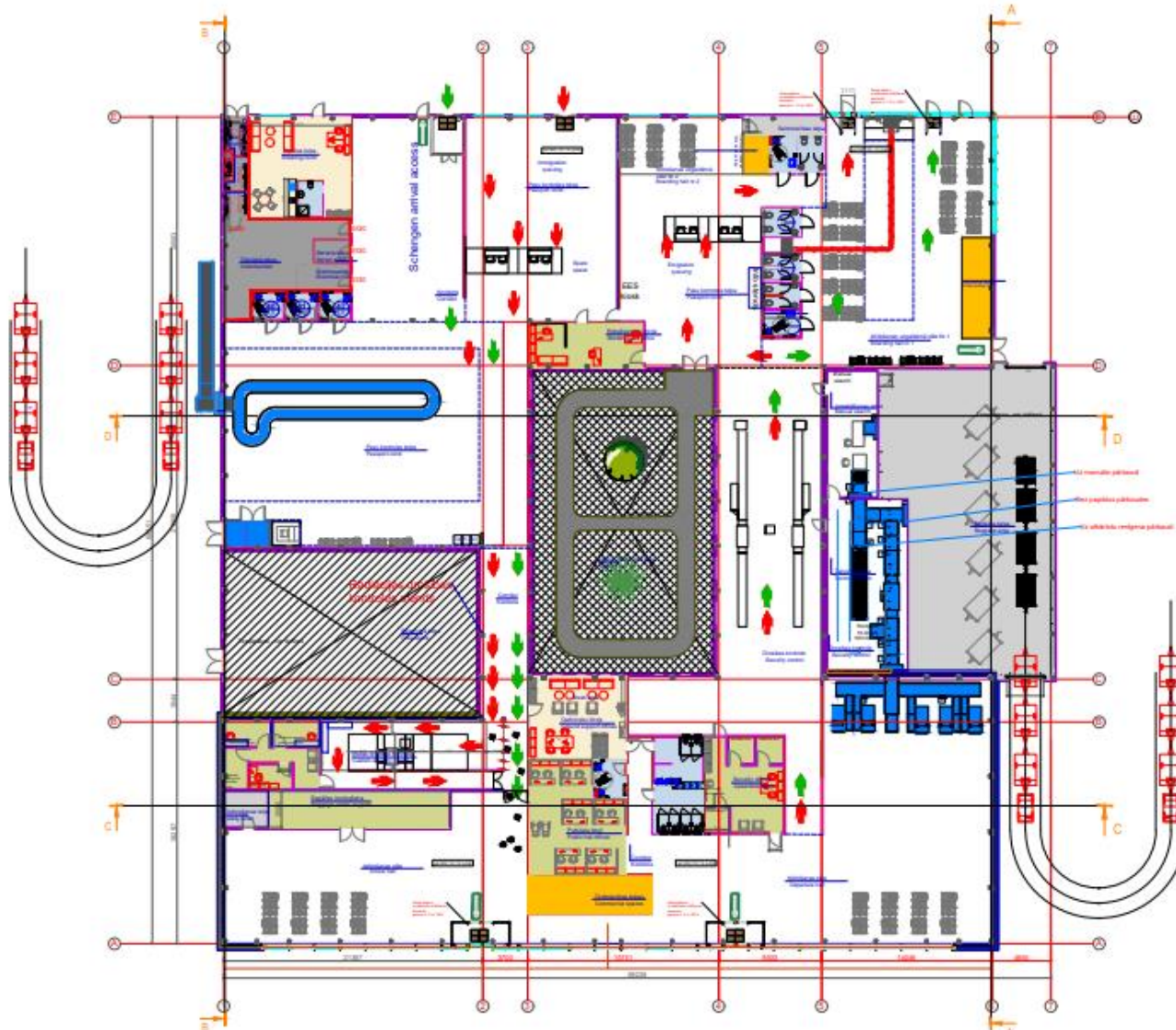
Lidostas teritorijas kompleksā projektējamās ēkas ir novietotas paralēli ceļam, no kurām termināla un administratīvajā ēkā var nokļūt no ceļa puses, bet pārējās ēkas ir aiz nožogojuma ar kontrolētas piekļuves statusu.

Ceļu daļa projekta ir sadalīta trijās daļās – ielas daļa, teritorijas daļa un lidostas perona/skrejceļa daļa. Teritorijas ceļi ir izprojektēti tā lai operatīvi iespējams nokļūt līdz visiem nepieciešamajiem objektiem. Brīvais laukums no ceļa seguma paredzēts zālājs ar labiekārtojuma elementiem un stādījumiem. Nožogojums gar sabiedrisko zonu tiek projektēts 2m no gājēju ceļiem drošības apsvērumu dēļ.



► **Daugavpils Lidostas TERMINĀLA ĒKA (kopējā platība 4134,10m²)**

Ēkas apjoms veidots ar aktīvu jumta konstrukciju, kas rada ēkas vieglumu un simbolizē lidmašīnu, kas vienlaicīgi kalpo par nojumi, lai ēka saulē neuzkarstu un radītu ērtus apstākļus pasažieriem. Ēkas plānojums paredz iespēju nākotnē palielināt lidostas kapacitāti un paplašināt termināla ēkas telpas



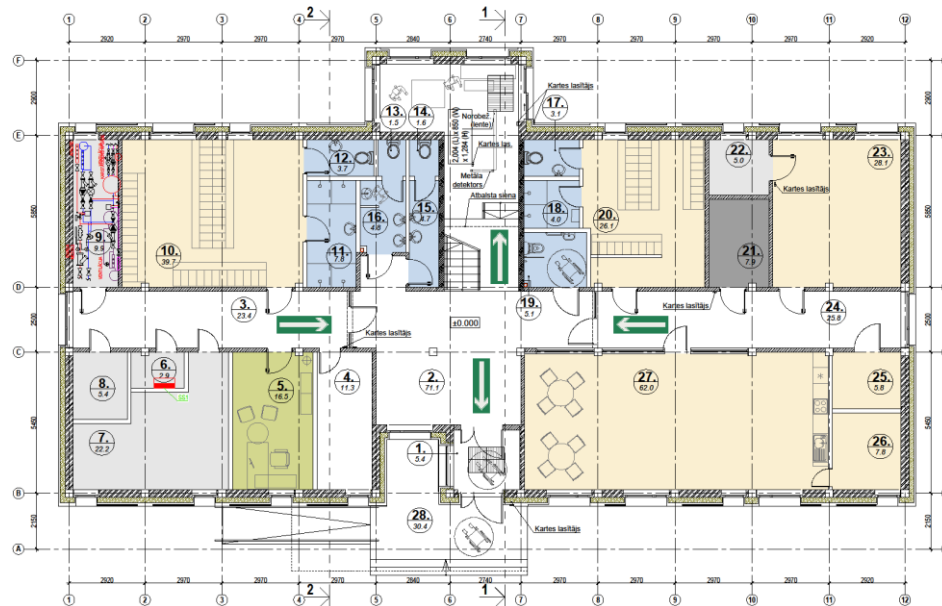
► Daugavpils Lidostas TERMINĀLA ĒKAS plānojums

Ēka sadalīta divas daļās no kurām priekšējā daļa ir augstāka, ar ķieģeļflīžu apdari un plašu stiklojumu jo šajā ēkas daļā pulcēsies pasažieri. Otra ēkas zemākā daļā ir projektēta ar vienkāršākiem materiāliem (ārsienas sendviča paneļi), kur paredzēts apkalpot un veikt nepieciešamās pārbaudes pasažieriem, kā arī uzgaidāmā zāle aizlidošanai.

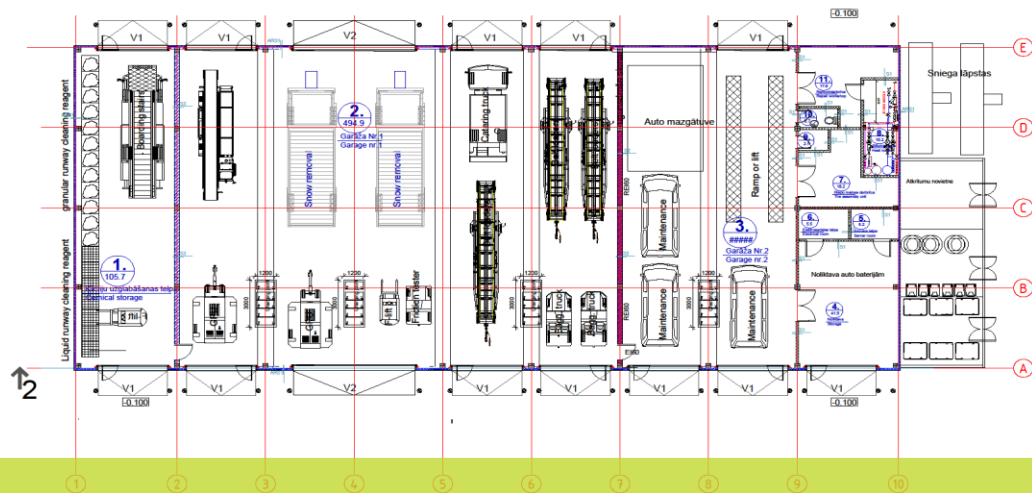
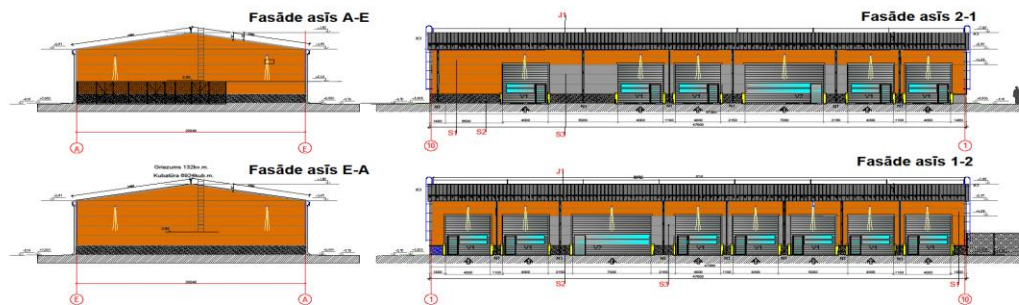


➤ **Daugavpils Lidostas ADMINISTRĀCIJAS ĒKA (kopējā platība 842,7 m²)**

Ēka atrodas blakus termināla ēkai arī projektēta vienkāršas formas, bet ar centrālo akcentu – balkonu. Fasādes paredzētas no cementšķiedras plātnēm, plaši logi, papildus dekoratīvas žalūzijas. Ēkā paredzētas telpas lidostas darbiniekiem un lidojumu kontroles centrs.



Daugavpils Lidostas ADMINISTRĀCIJAS ĒKAS plānojums

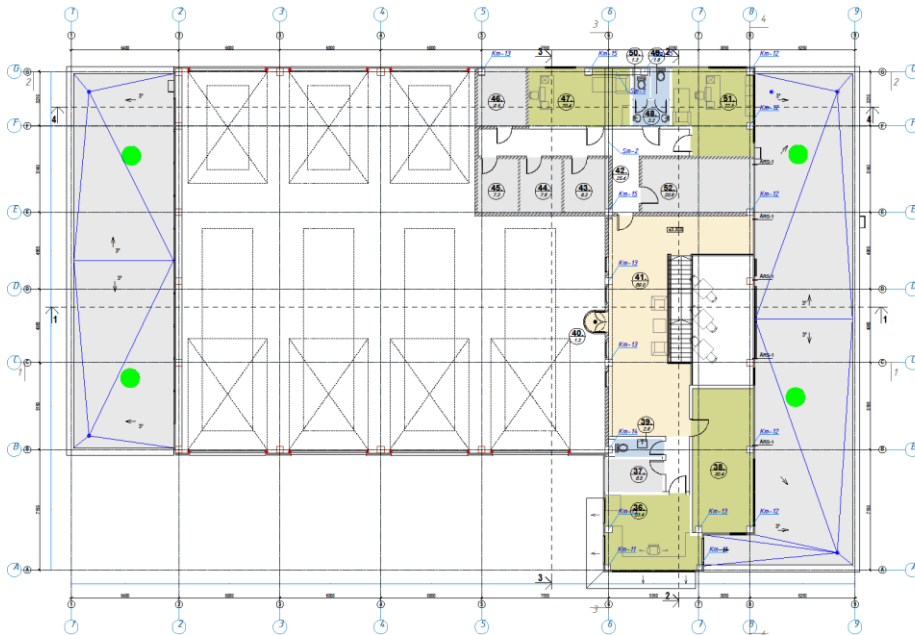


➤ Daugavpils Lidostas GSE ANGĀRS - perona tehnoloģiskā garāža un ziemas reaģentu noliktava (kopējā platība 934 m2)

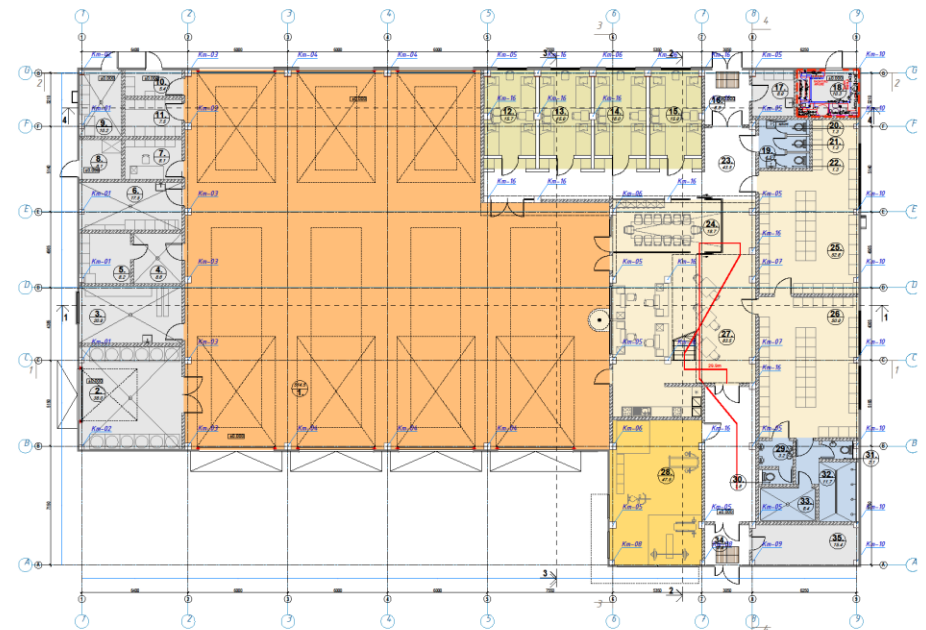
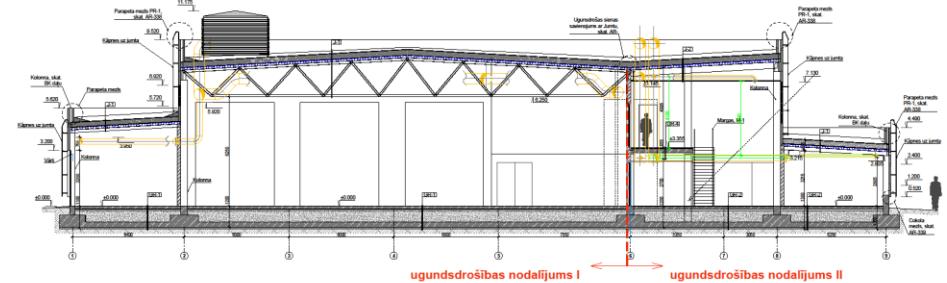
Ēka projektēta kā klasiska noliktavas ēka ar vārtiem abās fasādes pusēs.
 Ēkas fasādē pielietoti pelēkas un oranžas krāsas sendvičpaneļi.



1st FLOOR

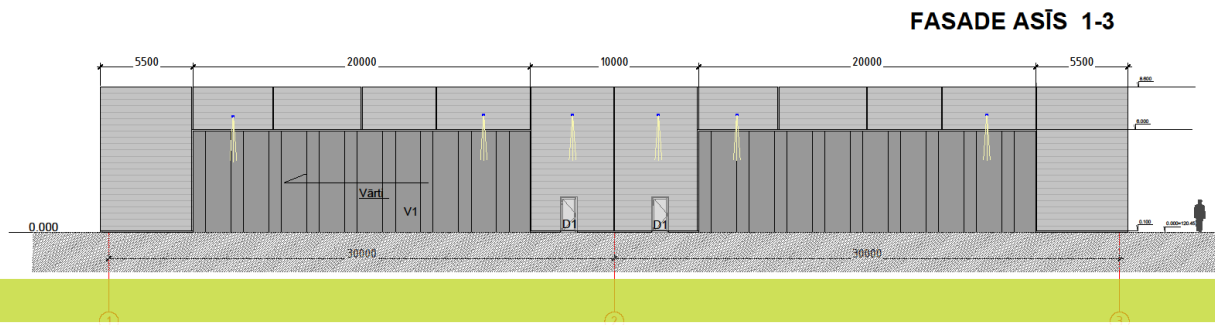
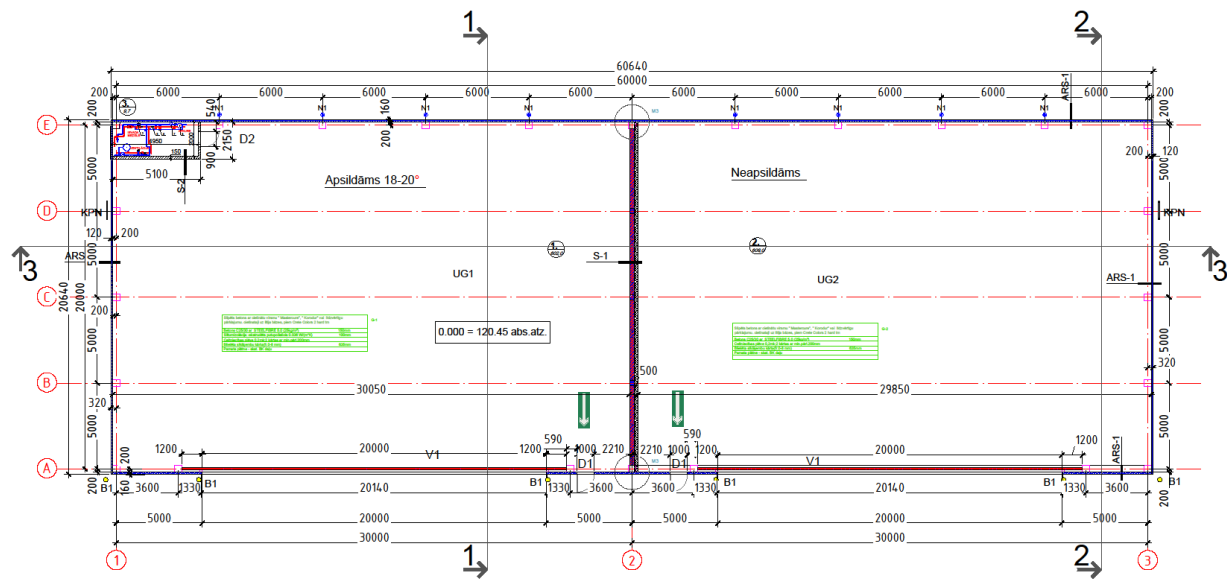


SECTION 1:1



➤ Daugavpils Lidostas DEPO plānojums (kopējā patība 1069 m²)

Ugunsdzēsības depo ēka projektēta atbilstoši tas funkcijai, pielietojot sendvičpaneļu angāra tipa ēkas konstrukciju, kurā papildus iebūvēts administratīvais korpuss un abos sānos tehniskās piebūves. Ēkai kā akcents paredzētas Ruukki lamelas oranžā krāsā

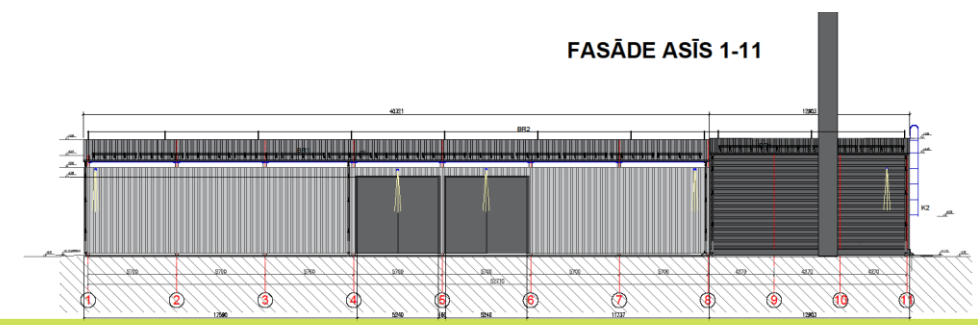
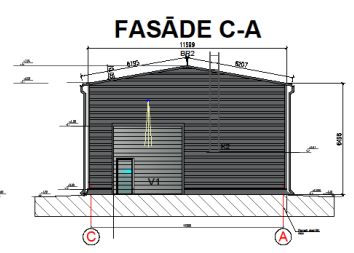
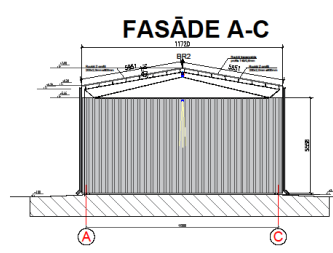
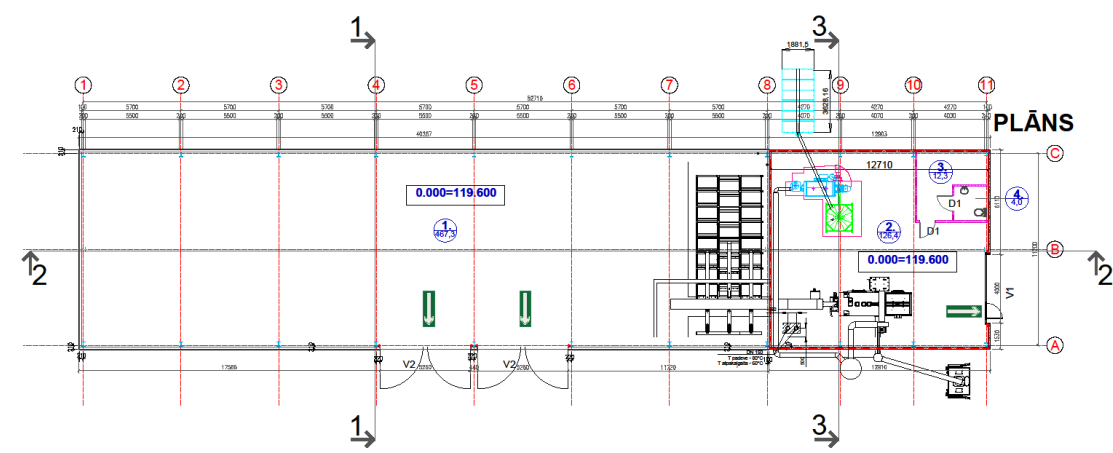


➤ **Daugavpils Lidostas LIDMAŠĪNU ANGĀRS- lidmašīnu apkalpošanas angārs (kopējā platība 1226 m²)**

Šī ēka paredzēta mazo lidmašīnu novietošanai un jauno pilotu apmācību veikšanai.

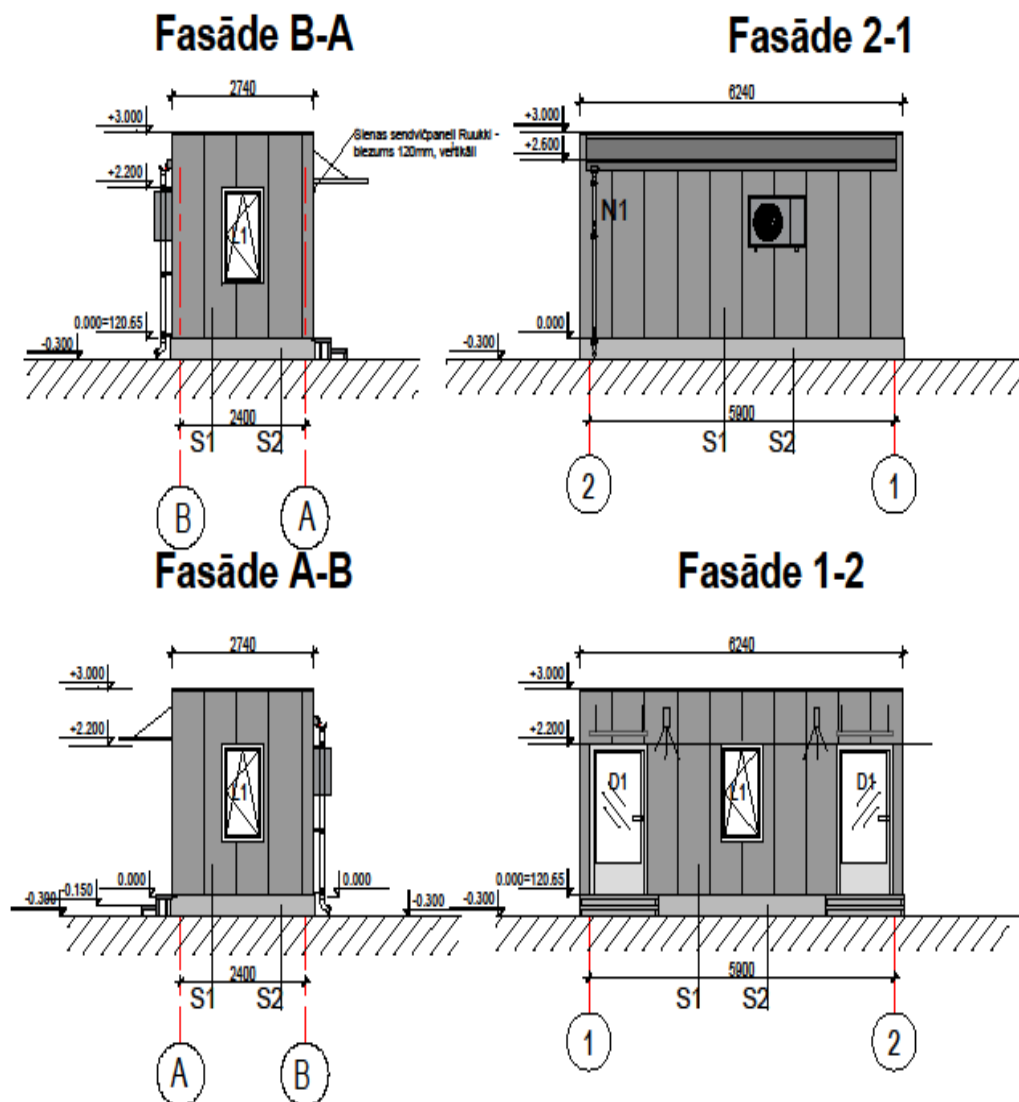
Ēka angāra tipa ar sendvičpaneļu fasādi un 20m platiem vārtiem.





► **Daugavpils Lidostas KATLU MĀJA (kopējā platība 572 m2)**

Ēka ēka paredzēta visas lidostas kompleksa apkures nodrošināšanai. Tā projektēta ka klasiska angāra tipa ēka kurā lielāko daļu aizņems šķeldas novietne, bet pārēā daļā apkures katli un to apsaistes.



Daugavpils Lidostas CAURLAIDES ĒKA

Ēka projektēta kā caurlaides uz izlidošanas zonu no sandvičpaneļiem - konteineru tipa ēka. Tajā paredzēts novietot rentģena iekārtu un to apkalpos minimāls cilvēku skaits.

Studio Im



setec



KONTAKTI

Aija Raiba

PROJEKTU VADĪTĀJAĀ REM PRO SIA

T: +371 29177925

aija.raiba@rem.lv

www.rem.lv